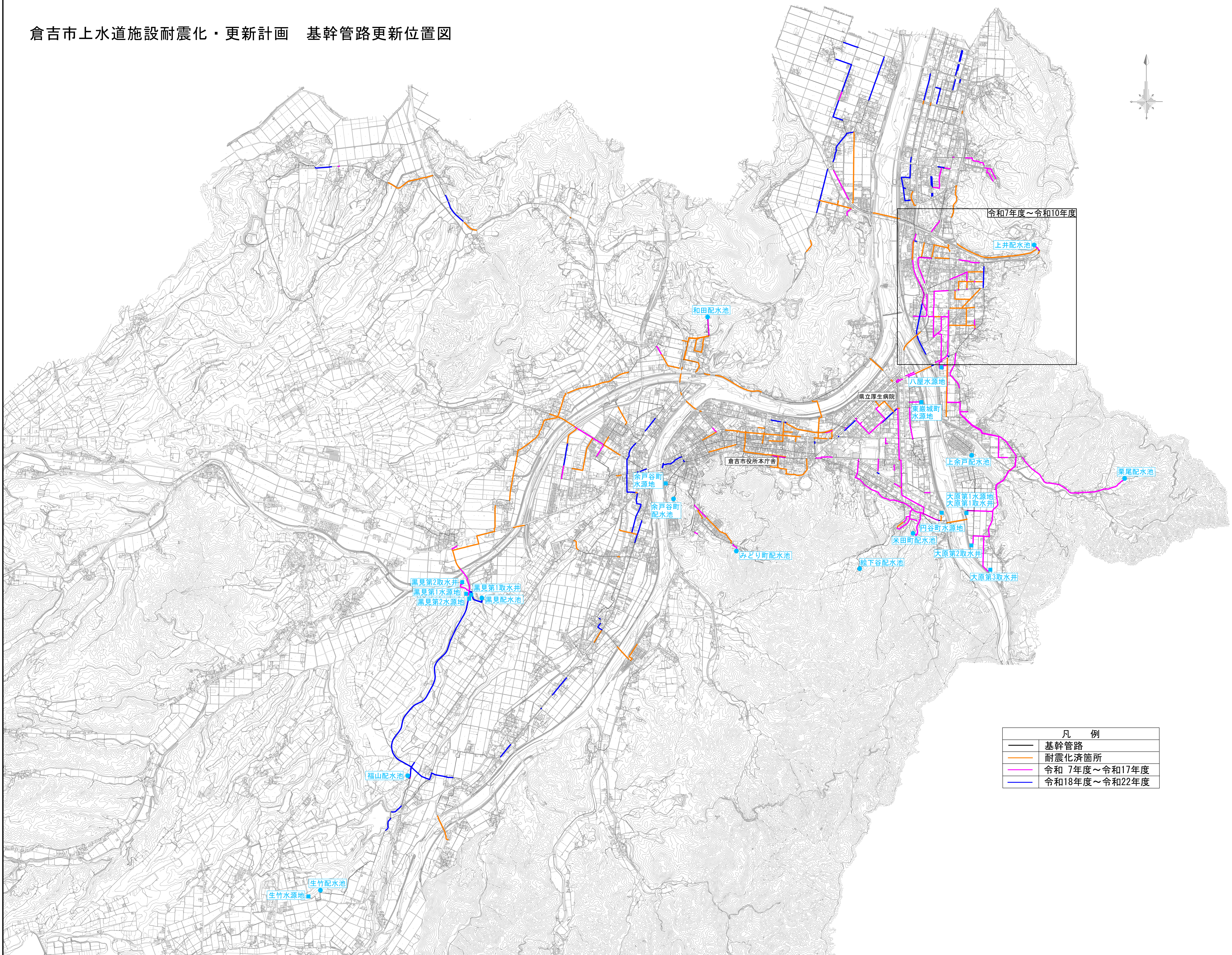


倉吉市上水道施設耐震化・更新計画 基幹管路更新位置図



令和7年度～令和10年度

上井配水池

和田配水池

八屋水源地

東蔵城町水源地

上余戸配水池

栗尾配水池

倉吉市役所本庁舎

余戸谷町水源地

余戸谷町配水池

大原第1水源地

大原第1取水井

大原第2取水井

大原第3取水井

米田町配水池

総下谷配水池

みどり町配水池

黒見第2取水井

黒見第1取水井

黒見第1水源地

黒見第2水源地

黒見配水池

福山配水池

生竹配水池

生竹水源地

| 凡 例 | |
|-----|---------------|
| — | 基幹管路 |
| — | 耐震化済箇所 |
| — | 令和7年度～令和17年度 |
| — | 令和18年度～令和22年度 |